

NaviCommand bietet ein umfangreiches Soft- und Hardware Programm für den Einsatz auf Yachten und Berufs-/Spezialschiffen. Neben dem Kernprodukt FT NavVision liefert NC auch die notwendige PC-Hardware, aber auch spezifische Geber und Sensoren sowie die zum Anschluß notwendige Elektronik.

NC liefert

- Software
- Hardware
- Engineering
- Inbetriebnahme
- Schaltplanerstellung
- Beratung
- Komplett konfigurierte Systeme

Der Trend in der elektrischen/elektronischen Ausstattung von Yachten und Schiffen geht eindeutig in Richtung integrierte Systeme. Bei der heute noch üblichen konventionellen Ausstattung mit einer Vielzahl von Instrumenten geht leicht der Überblick verloren, Änderungen sind mit Montageaufwand verbunden und jedes Gerät/Hersteller pflegt seine eigene Bedienphilosophie.

NC will mit der innovativen, integrierten Softwarelösung auf PC-Basis die vielen Vorteile wie Bedienkomfort, Überblick, Flexibilität und nicht zuletzt Sicherheit dem Skipper und der Crew zur Verfügung stellen.

FT NavVision™

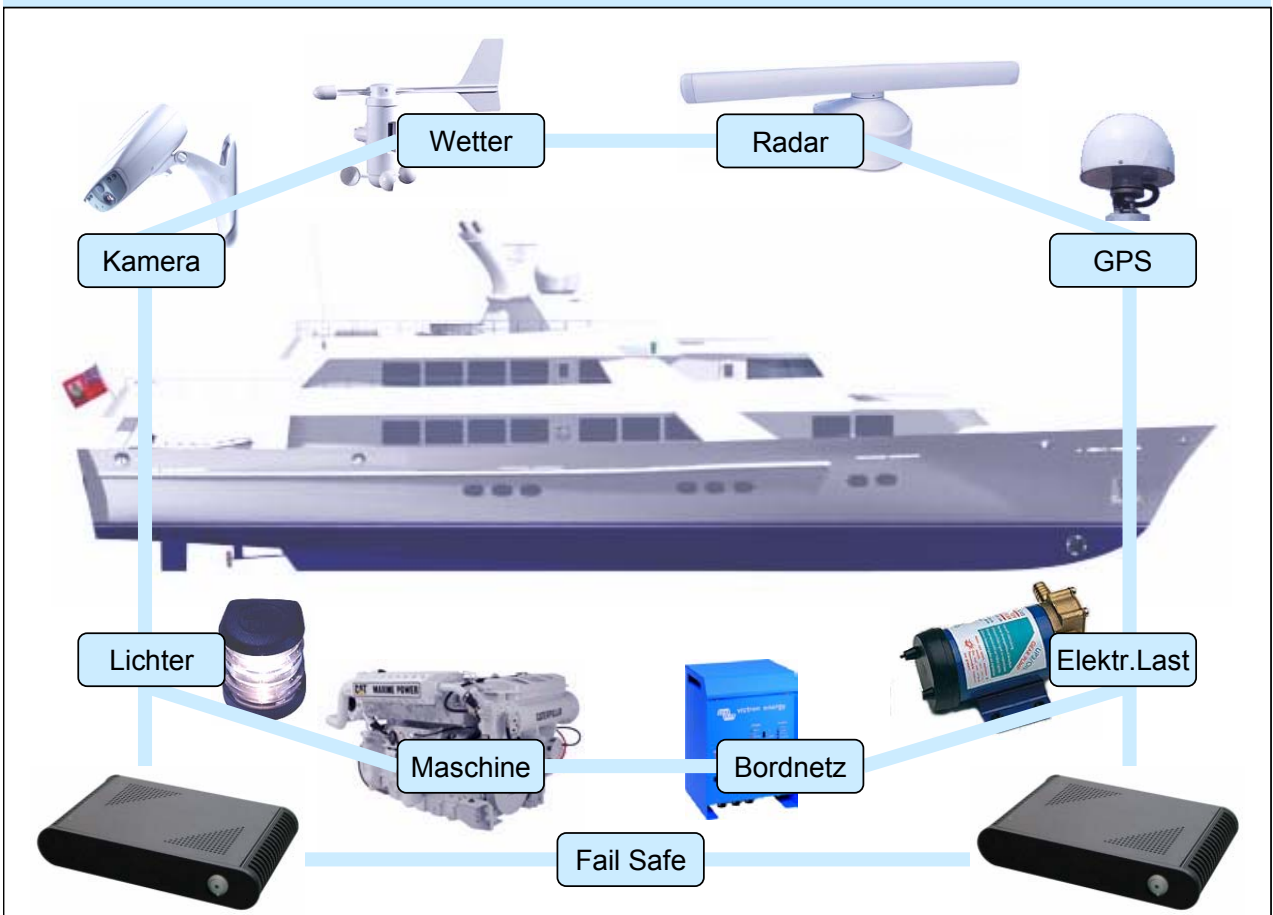
- mehr Sicherheit**
- mehr Komfort**
- mehr Überblick**
- mehr Flexibilität**



FT-NavVision

...das einzigartige Navigations-, Anzeige- und Steuerungssystem für maritimen Einsatz.

- Navigation
- Radar
- Autopilotansteuerung
- Motordaten
- Wetterdaten
- Bordnetz Spannung/Strom
- Fahrdaten
- Füllstände
- Steuerung elektrischer Verbraucher
- Winddaten
- Logbuch
- Alarme usw..





FT NavVision Basic

- GPS/NMEA
- Triplog + Totallog
- Tiefe
- Geschwindigkeit
- Kompass

Anzeigeoption 1: sechs Instrumente

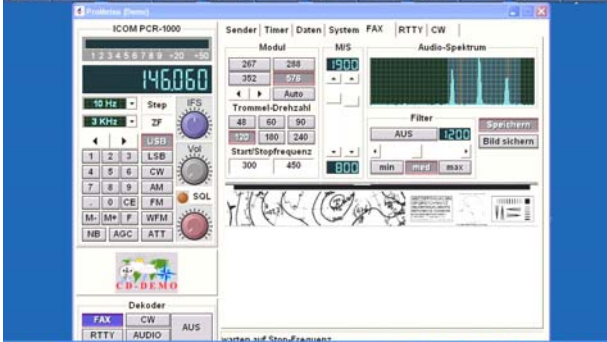


Anzeigeoption 2: ein großes Instrument

z.B. für optimale Lesbarkeit bei sehr hoher Geschwindigkeit

Anzeigeoption 3: sechs kleine Instrumente

z.B.: wenn Daten bei gleichzeitiger Arbeit mit anderer Software (z.B. ProMeteo) angezeigt werden sollen



FT NavVision Standard

- GPS/NMEA
- Tiefe
- Geschwindigkeit
- Kompass
- Wind
- Wetter
- Ruderlage
- Batterie
- Lader/Inverter
- Landanschluss



FT NavVision Single Engine

- Maschinendaten
- Generator
- Kraftstofftank (max.1)
- Wassertank (max.1)
- Starter Batterie (max.1)



FT NavVision Dual Engine

- Steuerbordmaschine
- Backbordmaschine
- Kraftstofftanks (max.3)
- Wassertanks (max.3)
- Starterbatterien (max.3)



FT NavVision RPM

Wie Dual Engine



FT NavVision Single Engine Switch

Wie Single Engine,
zusätzlich 24 Schalter für:

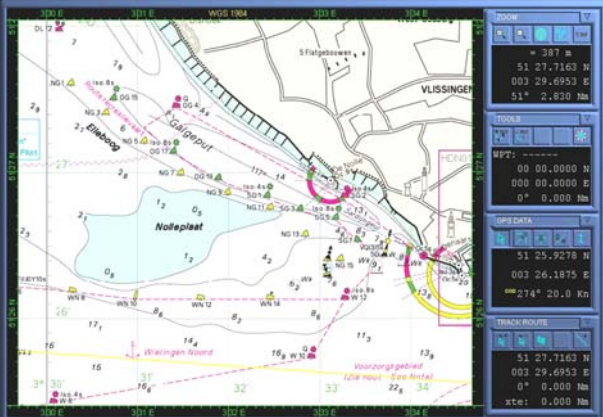
- Navigationslichter
- Lichter
- Elektrische Ausrüstung (Pumpen...)





FT NavVision Navigation

- GPS/NMEA
- Wegpunkte
- Triplog + Totallog



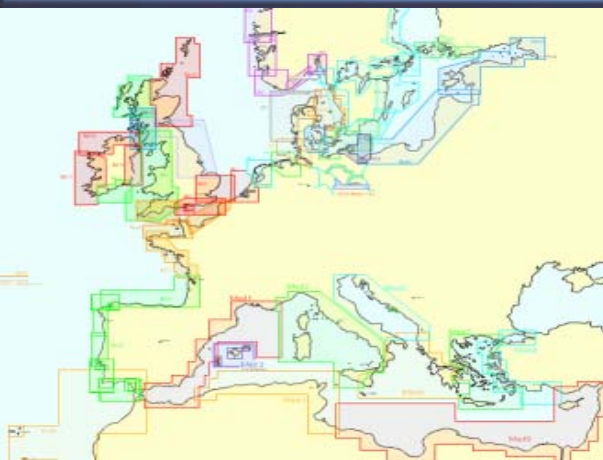
- Seekarten BSB (Option)



FT NavVision Navigation Extra

Wie FT NavVision Navigation, zusätzlich:

- Autopilot
- Tiefe
- Geschwindigkeit
- Ruderlage



Seekarten (Maptech)

Karten aus allen Revieren der Welt

Genauigkeit wie Papierkarten, aber deutlich preiswertwer als Vektorkarten.

FT NavVision Digital/Analog

7 Analoginstrumente mit gleichzeitiger digitaler Darstellung.



FT NavVision Tanklevel

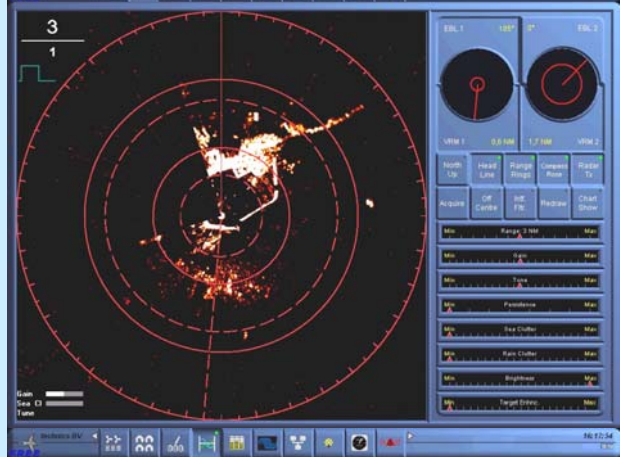
Bis zu 20 Tanks

- Kraftstofftanks (max.8)
- Wassertanks (max.8)
- Grauwassertanks (max.2)
- Fäkalientanks (max.2)
- Destill. Wassertank (max.1)



FT NavVision Radar

- Radar (Bereich: 0,125..48 Seemeilen)
- Seekartenoverlay



FT NavVision Grafik

5 Grafikanzeigen, in denen jeweils 3 Parameter gleichzeitig dargestellt werden können, Zeitbasis 1s...24Std.





FT NavVision Messinstrumente

- Batterien (max.8)
- Lader (max.8)
- Inverter (max.8)
- DC/DC Konverter (max.8)
- Landanschluss (max.3)
- Extra AC (max.1)



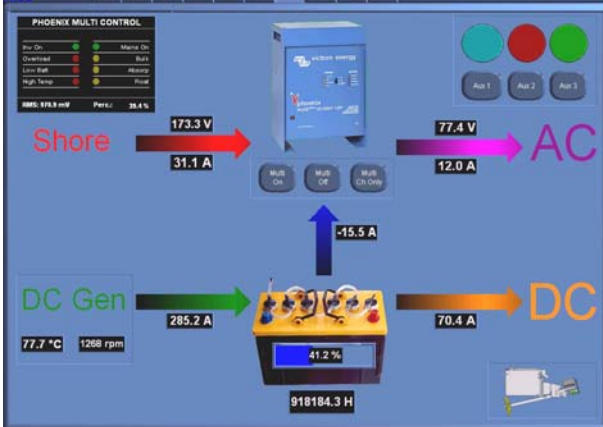
FT NavVision Victron

- Alle Daten vom Victron Phoenix Multi+



FT NavVision Layout Switch

- 24 Schalter
- Spezifisches Layout



FT NavVision Layout

- 7 Layouts
- (wird durch Werft, Kunde... erstellt)

Für Übersichten, Energieflussanzeigen usw.

Micro PC

- 533-1000 MHz
- 256-512 MB RAM
- 40 GB
- 133-266 MHz FSB
- 2-4x Com
- lüfterlos



Monitor ACER

- 15"-19"
- 300-450 Cd/m²
- Kontrast 250:1 - 600:1



Monitor AG Neovo

- 15"-17"
- 250-500 CD/m²
- Kontrast 400:1 - 500:1
- 16ms Reaktionszeit



Tastatur

- Maße 328x155x32 mm
- Integrierter Trackball



Mini Tastatur

- Maße 290x135x21 mm
- Blaue Hintergrundbeleuchtung



Funktastatur mit Maus

- Große Tastatur
- Maus mit Scrollrad





Trackball-Maus



Trackball wasserdicht

- Trackball IP68
- Schalter IP65



CD Laufwerk

- USB CD RW, DVD-R



DC/DC Wandler

- 12VDC
- 24VDC

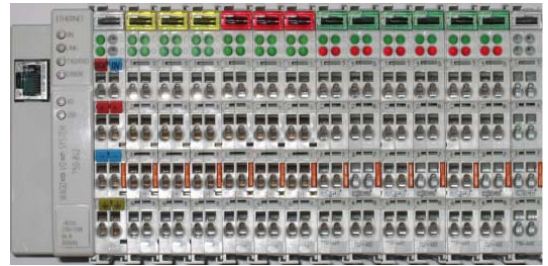


Modem

- GSM/GPRS Modem
- Dual Band
- Data, SMS, Voice, Fax

WAGO I/O System

- Digitale Ein-/Ausgänge
- Analoge Ein/Ausgänge
- Temperaturfühlereing.
- Zählereing.



Sensoren

- Tiefe
- Temperatur
- Geschwindigkeit
- NMEA0183 Ausgang



Windsensor

- Ultraschalltechnologie
- Keine beweglichen Teile
- NMEA0183 Ausgang



GPS Empfänger

- 12 Kanal Empfänger
- Mit 10m Kabel



NMEA Multiplexer

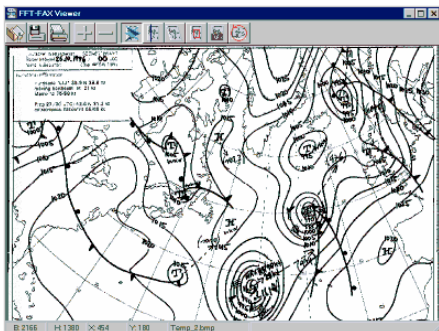
- 4 NMEA Eingänge
- 1 NMEA Ausgang
- 1 RS232 Schnittstelle





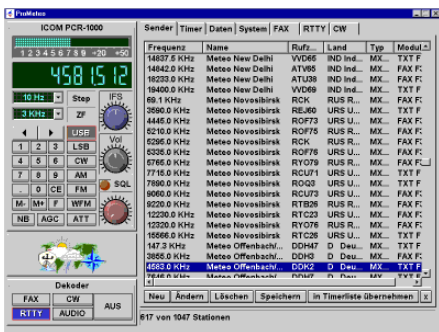
Funk Wetterempfänger ICOM 1000

- 0,5-1300 MHz
- 1Hz Auflösung
- 13,8 VDC oder Netzadapter



Pro Meteo Wettersoftware

- Wetterfax
- Chartplotter
- Navtex
- Synop
- RTTY



NAVICOMMAND®
YACHT AUTOMATION SYSTEMS

NaviCommand GmbH
Haus Grünewald 1
D-42653 Solingen

Tel.: 0212-2238850
Fax: 0212-2238855
Internet: www.navicommand.de
Email: info@navicommand.de